

北海道社会学会ニュース

H.S.A.NEWSLETTER

発行：北海道社会学会事務局

〒060-0906 北海道札幌市東区北6条東3丁目3-1 サッポロ63ビル6階
北海道NPOサポートセンター気付

FAX: 011-299-6941 E-mail: socio@npo-hokkaido.org 担当 畑
郵便振替口座 02760-3-3085 URL <http://www.hsa-sociology.org/>

HOKKAIDO SOCIOLOGICAL ASSOCIATION

c/o Hokkaido NPO Support Center,

Sapporo 63 Bldg., Kita 6 Higashi 3 3-1, Higashi-ku,

Sapporo, 060-0906 JAPAN

編集責任者：西浦功（庶務理事） 北翔大学人間福祉学部 nishiura@hokusho-u.ac.jp

〒069-8511 江別市文京台23番地 TEL 011-386-8011（代表） FAX 011-387-3692（人間福祉学部共同研究室）

第 60 回北海道社会学会大会について

第 60 回北海道社会学会大会は、2012 年 6 月 9 日（土）に國學院大學北海道短期大学部（滝川市）で開催されます。今回は 1 日間の開催となります。

また、大会への出欠席のご返答、ならびに託児ご希望の有無について、必ず同封のFAX用紙あるいはメールにて回答をお願いいたします（5月25日、2頁参照）。

大会会場：國學院大學北海道短期大学部

受付：正面玄関

参加費：一般 4,000 円、学生 3,000 円、非会員 1,000 円

懇親会費：一般 4,500 円、学生 3,000 円

昼食：恐れ入りますが、昼食は各自で手配の程お願いいたします。

託児：ご希望の方につきましては、同封のアンケート・メール等で開催校宛、事前にご相談ください。利用の場合は、実費をいただきます。

懇親会会場：Bon Vivant（ボン・ビヴァン）

（滝川市栄町 4-5-4 0125-24-3825）

大会校連絡先：野崎剛毅

〒073-0014 北海道滝川市文京町 3 丁目 1-1

國學院大學北海道短期大学部

電話：(0125)23-4111 Fax：(0125)23-5590

e-mail: y_nozaki@kokugakuin.jp

【交通案内】

1. 滝川駅まで JR を利用する場合

(1)札幌方面から JR 滝川駅に到着後、バスを利用される場合は以下の 3 路線がございます。

①滝川バスターミナル（滝川駅に隣接）から滝川市内線東町先廻に乗り、「国学院短大」下車、180 円
（毎時 32 分の出発で、所要時間は 15 分程）

②滝川バスターミナルから滝川市内線西廻で「国学院短大」下車、180 円

（毎時 47 分の出発で、所要時間は 30 分程）

③滝川バスターミナルから滝新線滝の川団地行で「緑町団地」下車、徒歩 10 分程

（ターミナル発 8:49、9:36、10:24、11:19、12:14 など）

(2)JR 滝川駅からタクシーを利用される場合の代金は、おおよそ 1,100 円です。

2. JR 札幌駅から高速バスを利用する場合

■北海道中央バス高速滝川号（滝川 IC 経由）で「東町 8 丁目」バス停で下車してください。バス停を降りて進行方向に向かって直進し、坂道を上った信号を右折すると短大です。徒歩 15 分程かかります（詳細は下の大学周辺地図をご参照ください）。



【昼食詳細】

■本学内で持ち込みのお弁当等を食事する場所はありませんが、学内での販売はいたしません。大学周辺で昼食を確保できる環境として以下の店舗がございます。適宜ご活用ください。

・短大前にセブンイレブンと小さなレストランがあります。

- ・短大前から徒歩数分のところにラーメン屋があります。
- ・短大前から徒歩 10 分弱のところに、マクドナルドや味の時計台、インドカレー屋、マックスバリュがあります。

【学会大会の出欠確認について(お願い)】

大会参加者数の把握のため、会員の皆様のご協力をお願いいたします。

学会にメールアドレスを登録されている方には、近日中に出席確認のメールをお送りいたします。内容をご確認の上、5月25日(金)までに大会開催校の野崎剛毅会員のアドレス(y_nozaki@kokugakuin.jp)宛にご返信ください。

学会にメールアドレスを登録されていない方、諸処の事情で5月21日(月)までにメールが届かなかった方は、お手数ですが、以下の内容について電子メールまたは同封のFAX用紙にて、大会開催校宛にご返答ください。
①学会大会のご出席／ご欠席について、②懇親会(9日 18:15)のご出席／ご欠席について、③(託児希望の際)託児希望日時、お子様のご年齢・人数について。よろしくお願いいたします。

【学会発表にてパワーポイントを利用される方へ】

開催校でパソコンは用意しますが、万が一に備え、できる限りノートパソコンを持参するようお願いいたします。また、念の為に配布資料等を用意し、パワーポイントが使用できなくなっても発表ができるようご協力ください。

会員異動 (2012年3月～4月、敬称略)

(ホームページ公開版では省略)

会員情報の更新について

住所や所属が変更になったときは、遅滞なく郵便かメールで事務局(担当: 畑 socio@npo-hokkaido.org)までお知らせください。その際、e-mail アドレスもお忘れなくご登録ください。

会費の納入について

年度が改まりましたので2012年度分の会費を同封の郵便振替用紙で納入くださいますようお願いいたします。過年度分で未納がある会員はあわせてすみやかにお振り込みください。年会費は一般会員 6,000 円、学生・院生会員 4,000 円です。**2012年度までの会費を完納された会員にのみ『現代社会学研究』第25巻(本年6月発行)を学会大会の受付で配布の予定です。**未納の会員には、会費の完納が確認され次第、後日郵送いたします。5年間滞納されると、自然退会の扱いとさせていただきます。なお、大会参加費・懇親会費は当日徴収いたしますので、事前に会費とともに振り込むことはお控えください。

学会ホームページの移転について

これまで本学会 HP は、国立情報学研究所「学協会情報発信サービスにおけるホームページ構築・提供支援」のもとで運営しておりました。しかし、同事業が本年3月でサービス終了になることに伴い、HPを管理するサーバーを移転いたしました。それに伴い、HPアドレスが新しくなりました。新しい学会HPのURLは、

<http://www.hsa-sociology.org/> です。

リンクやブックマークの変更は、早めをお願いいたします。

また現在、学会 HP では日本社会学会と西日本社会学会へのリンクを設けておりますが、今後もリンク先を増やす方針で準備を進めております。(a)個人HPをお持ちの方で学会HPへのリンク登録を希望される場合や、(b)北海道社会学会がリンクを張るべきと思われる有用なサイトがある場合は、①URL、②メールアドレス、③所属機関等、④氏名の4点を学会事務局宛メールにてお知らせください。

第60回 北海道社会学会大会 プログラム

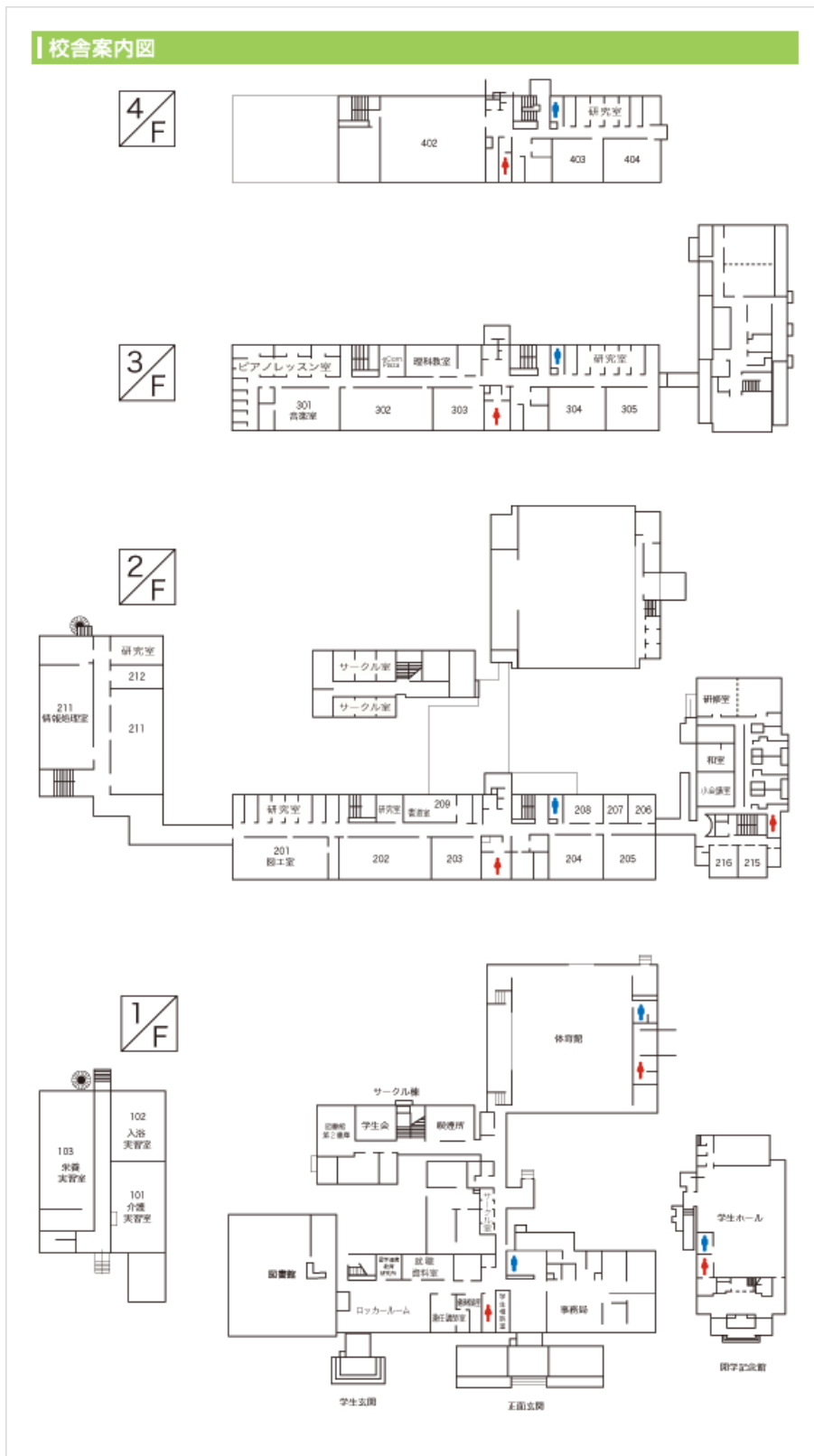
会場 國學院大學北海道短期大学部（滝川市）

開催日 2012年6月9日（土）

受付開始	9:30	正面玄関	
開催の辞	9:50～ 9:55	402 教室	北海道社会学会会長 櫻井 義秀
開催校挨拶	9:55～10:00	402 教室	國學院大學北海道短期大学部学長 田村 弘
部会 I	10:00～12:00	402 教室	司会 内田 司（札幌学院大学）
1. 中国仏教の現状—西安の仏教寺院を事例に			韓 舒（北海道大学大学院文学研究科）
2. 中国における仏教寺院の発展戦略と社会的役割			趙 雪瑾（北海道大学大学院文学研究科）
3. 学校放送部による地域情報化の可能性に関する考察			妹尾 克利（北星学園余市高等学校）
4. 離島自治体の集落状態分析 と地域再生問題 —長崎県五島市の集落状態分析を中心に			大野 晃（長野大学）
部会 II	10:00～11:30	403 教室	司会 田島 忠篤（天使大学）
1. 香港における創価学会の発展及び受容			伍 嘉誠（北海道大学大学院文学研究科）
2. ジーザスライフハウス教会による布教戦略と信者になる過程			佐藤 崇子（北海道大学大学院文学研究科）
3. 宗教文化のトランスナショナリティ—現代日韓宗教文化を中心に			櫻井 義秀（北海道大学）
昼食		404 教室	
理事会	12:00～12:45	206 教室	
編集委員会	12:45～13:15	206 教室	
研究活動委員会	12:45～13:15	207 教室	
部会 III	13:15～14:45	402 教室	司会 高田 洋（札幌学院大学）
1. フィンランドにおける家族の変容と家族政策の普遍性			遠山 景広（北海道大学大学院文学研究科）
2. 女性研究者のライフプランの形成と選択要因 —ワークライフに関する語りの分析から			幅崎 麻紀子（筑波大学）
3. 配偶者の階層的地位と結婚プレミアム・結婚ペナルティ			鹿又 伸夫（慶応義塾大学）
部会 IV	13:15～14:45	403 教室	司会 飯田 俊郎（札幌国際大学）
1. 少子化の比較社会分析			工藤 遥（北海道大学大学院文学研究科）
2. 日本の少子化と子育て支援策の展望			郭 莉莉（北海道大学大学院文学研究科）
3. 被援助の語りから援助の語りへ			竹中 健（北海道大学・専門研究員）
特別セッション	15:00～16:30	402 教室	司会 原 俊彦（札幌市立大学）
1. 高齢社会のリスクとタスク			金子 勇（北海道大学）
2. 超高齢社会のケアリング関係—リスクの増加と社会的対策—			笹谷 春美（北海道教育大学名誉教授）
総会	16:45～17:30	402 教室	
閉会の辞	17:30～17:35	402 教室	北海道社会学会副会長 原 俊彦
懇親会	18:15～20:15	Bon Vivant（ボン・ビヴァン、滝川駅から徒歩5分）	

【会場案内】

当日は正面玄関よりお入りください。正面玄関入ってすぐのところにお受付を設置しております。一部の入り口を除き、出入口は施錠されていますのでご注意ください。



國學院大學北海道短期大学部
 〒073-0014 北海道滝川市文京町3丁目1-1
 電話: (0125) 23-4111 Fax: (0125) 23-5590

第 60 回北海道社会学会大会 参加申し込みについて

学会大会準備のため、**5月25日まで**にファックスあるいは電子メールにて参加をお申し込み下さい。
とくに懇親会の準備の都合上、かならず返信をお願いします。

1 学会大会のご出席／ご欠席について

6月9日 ①ご出席 ②ご欠席

2 懇親会 (9日 18:15～)

懇親会 ①ご出席 ②ご欠席

3 託児希望日時、お子様のご年齢・人数

ご年齢 _____ 人

ご氏名 _____

ご所属 _____

FAX 番号 0125-23-5590

國學院大學北海道短期大学部 野崎 剛毅 行

お問合せ先

TEL 0125-23-4111 (代)

E-mail y_nozaki@kokugakuin.jp